



Statistische Berichte

# Binnenschifffahrt in Bayern im September 2018



H II 1 m 9/2018  
Hrsg. im Dezember 2018  
Bestellnr. H2100C 201809

## Zeichenerklärung

- 0 mehr als nichts, aber weniger als die Hälfte der kleinsten in der Tabelle nachgewiesenen Einheit
- nichts vorhanden oder keine Veränderung
- / keine Angaben, da Zahlen nicht sicher genug
- Zahlenwert unbekannt, geheimzuhalten oder nicht rechenbar
- ... Angabe fällt später an
- X Tabellenfach gesperrt, da Aussage nicht sinnvoll
- ( ) Nachweis unter dem Vorbehalt, dass der Zahlenwert erhebliche Fehler aufweisen kann
- p vorläufiges Ergebnis
- r berichtigtes Ergebnis
- s geschätztes Ergebnis
- D Durchschnitt
- ≙ entspricht

## Auf- und Abrunden

Im Allgemeinen ist ohne Rücksicht auf die Endsummen auf- bzw. abgerundet worden. Deshalb können sich bei der Summierung von Einzelangaben geringfügige Abweichungen zu den ausgewiesenen Endsummen ergeben. Bei der Aufgliederung der Gesamtheit in Prozent kann die Summe der Einzelwerte wegen Rundens vom Wert 100 % abweichen. Eine Abstimmung auf 100 % erfolgt im Allgemeinen nicht.

## Publikationsservice

Das Bayerische Landesamt für Statistik veröffentlicht jährlich über 400 Publikationen. Das aktuelle Veröffentlichungsverzeichnis ist im Internet als Datei verfügbar, kann aber auch als Druckversion kostenlos zugesandt werden.

### Kostenlos

ist der Download der meisten Veröffentlichungen, z.B. von Statistischen Berichten (PDF- oder Excel-Format).

### Kostenpflichtig

sind alle Printversionen (auch von Statistischen Berichten), Datenträger und ausgewählte Dateien (z.B. von Verzeichnissen, von Beiträgen, vom Jahrbuch).

### Newsletter Veröffentlichungen

Die Themenbereiche können individuell ausgewählt werden. Über Neuerscheinungen wird aktuell informiert.

### Webshop

 Alle Veröffentlichungen sind im Internet verfügbar unter [www.statistik.bayern.de/veroeffentlichungen](http://www.statistik.bayern.de/veroeffentlichungen)

## Impressum

### Statistische Berichte

bieten in tabellarischer Form neuestes Zahlenmaterial der jeweiligen Erhebung. Dieses wird, soweit erforderlich, methodisch erläutert und kurz kommentiert.

### Herausgeber, Druck und Vertrieb

Bayerisches Landesamt für Statistik  
Nürnberger Straße 95  
90762 Fürth

### Papier

Gedruckt auf umweltfreundlichem Papier, chlorfrei gebleicht.

### Vertrieb

E-Mail [vertrieb@statistik.bayern.de](mailto:vertrieb@statistik.bayern.de)  
Telefon 089 2119-3205  
Telefax 089 2119-3457

### Auskunftsdienst

E-Mail [info@statistik.bayern.de](mailto:info@statistik.bayern.de)  
Telefon 089 2119-3218  
Telefax 089 2119-13580

© Bayerisches Landesamt für Statistik, Fürth 2018  
Vervielfältigung und Verbreitung, auch auszugsweise, mit Quellenangabe gestattet.

**Hinweis:** Diese Druckschrift wird im Rahmen der Öffentlichkeitsarbeit der Bayerischen Staatsregierung herausgegeben. Sie darf weder von Parteien noch von Wahlwerbern oder Wahlhelfern im Zeitraum von fünf Monaten vor einer Wahl zum Zwecke der Wahlwerbung verwendet werden. Dies gilt für Landtags-, Bundestags-, Kommunal- und Europawahlen. Missbräuchlich ist während dieser Zeit insbesondere die Verteilung auf Wahlveranstaltungen, an Informationsständen der Parteien sowie das Einlegen, Aufdrucken und Aufkleben parteipolitischer Informationen oder Werbemittel. Untersagt ist gleichfalls die Weitergabe an Dritte zum Zwecke der Wahlwerbung. Auch ohne zeitlichen Bezug zu einer bevorstehenden Wahl darf die Druckschrift nicht in einer Weise verwendet werden, die als Parteinahme der Staatsregierung zugunsten einzelner politischer Gruppen verstanden werden könnte. Den Parteien ist es gestattet, die Druckschrift zur Unterrichtung ihrer eigenen Mitglieder zu verwenden.

# Inhaltsverzeichnis

<b>Vorbemerkungen .....</b>	<b>4</b>
 <b>Abbildungen und Tabellen</b>	
Abb. 1 Güterumschlag der Binnenschifffahrt in Bayern seit 2016 nach Monaten .....	5
Abb. 2 Güterumschlag der Binnenschifffahrt in Bayern im September 2018 nach Güterabteilungen ....	5
1. Die Entwicklung des Güterumschlags nach Verkehrsgebieten und ausgewählten Häfen in Bayern seit 2008 .....	6
2. Güterumschlag nach Verkehrsgebieten und ausgewählten Häfen in Bayern im September 2018 .....	7
3. Güterumschlag nach Güterabteilungen in Bayern im September 2018 .....	8
4. Schiffsverkehr, Güterempfang und Güterversand nach Verkehrsgebieten und ausgewählten Häfen in Bayern im September 2018 .....	10
5. Güterempfang und Güterversand nach Verkehrsgebieten, ausgewählten Häfen und Güterabteilungen in Bayern im September 2018 .....	11

## Vorbemerkungen

### Rechtsgrundlage

Die monatliche Erhebung wird durchgeführt aufgrund Abschnitt 2, § 3 des Gesetzes über die Statistik der See- und Binnenschifffahrt, des Güterkraftverkehrs, des Luftverkehrs sowie des Schienenverkehrs und des gewerblichen Straßenpersonenverkehrs (Verkehrstatistikgesetz – VerkStatG) in der Fassung der Bekanntmachung vom 20. Februar 2004 (BGBl. I S. 318), zuletzt geändert durch Artikel 8 des Gesetzes vom 24. Mai 2016 (BGBl. I S. 1217) in Verbindung mit dem Gesetz über die Statistik für Bundeszwecke (Bundesstatistikgesetz - BStatG) vom 22. Januar 1987 (BGBl. I S. 462, 565), in der jeweils gültigen Fassung.

### Erhebungsmerkmale

Die Statistik erfasst in den Häfen und an sonstigen Lösch- und Ladeplätzen die Ankunft und den Abgang von Schiffen einschließlich Schiffsmerkmale (Flagge, Tragfähigkeit, Schiffsgattung) sowie die von ihnen ein- und/oder ausgeladenen Güter und Containermerkmale (Gutart, Gefahrgut, Menge in Tonnen, Containerart, Anzahl der Container, Ladungsart).

### Anschreibepflicht

Angeschrieben werden alle Schiffe, die dem Güterverkehr dienen.

Ausgenommen sind/ist:

- Schiffe, die ausschließlich als Schlepp- oder Schubkraft eingesetzt werden;
- Ankunft bzw. Abgang von Schiffen in Häfen, die lediglich als Schutz- und Sicherheitshafen angelaufen werden;
- Leichterungen im Sinne von Güterausladungen aus einem Schiff oder Güterumladungen von einem Schiff auf ein anderes auf freier Strecke zur Verringerung des Tiefgangs des ausladenden Schiffes;
- Schiffe zum Zwecke des Fischfangs, zu Baggararbeiten oder Wasserbauten (Fahrten von Baggerschiffen, die Baggergut führen, das Gegenstand des Handels ist, sind jedoch anschreibepflichtig);
- Fahrgastschiffe mit und ohne Güterladung;
- der Fährverkehr;
- der Verkehr zur Versorgung der Schiffe;
- der Ortsverkehr (das ist der Verkehr von Schiffen und Gütern zwischen den Häfen, Lade- und Löschstellen derselben politischen Gemeinde).

### Güterumschlag und Gütersystematik

Der Güterumschlag ergibt sich aus den Meldungen der Schiffs- sowie der Frachtführer oder Verfrachter über die Aus- und Einladungen der in den bayerischen Häfen angekommenen und abgegangenen Schiffe. Die Art der beförderten Güter wurde bis zum Jahr 2010 nach dem "Güterverzeichnis für die Verkehrstatistik" (NST/R), Ausgabe 1969 dargestellt.

Ab dem Berichtsjahr 2011 wurde die Gütersystematik NST-2007 eingeführt, die sich an der Güterklassifikation der Wirtschaftszweige orientiert und Vergleiche mit den Produktionsstatistiken ermöglicht. Die in diesem Bericht ausgewiesene NST-2007 enthält insgesamt 20 Güterabteilungen und basiert auf der CPA (Classification of products by activity).

Zur europäischen Vereinheitlichung werden die Eigengewichte der leeren Container der NST 2007-Gruppe 161 zugeordnet und das Eigengewicht der beladenen Container der Gütergruppe des überwiegenden Containerinhalts.

### Hauptverkehrsbeziehungen

Der regionalen Abgrenzung der Binnenschifffahrt liegen das "Verzeichnis der Verkehrsbezirke und Häfen", Ausgabe 1995 sowie das "Verzeichnis deutscher und ausländischer Häfen", gültig für Berichtsperioden ab Januar 1995, zugrunde.

### Methodischer Hinweis

Gelegentlich auftretende Differenzen in den Summen sind auf das Runden der Containergewichte zurückzuführen. Abweichungen zwischen den Ergebnissen einzelner Häfen sind, bedingt durch unterschiedliche Berechnungen der Containergewichte, möglich.

### Abkürzungen

E = Empfang V = Versand t = Tonnen MD = Monatsdurchschnitt

Abb. 1  
**Güterumschlag der Binnenschifffahrt in Bayern seit 2016 nach Monaten**  
 in Tausend Tonnen

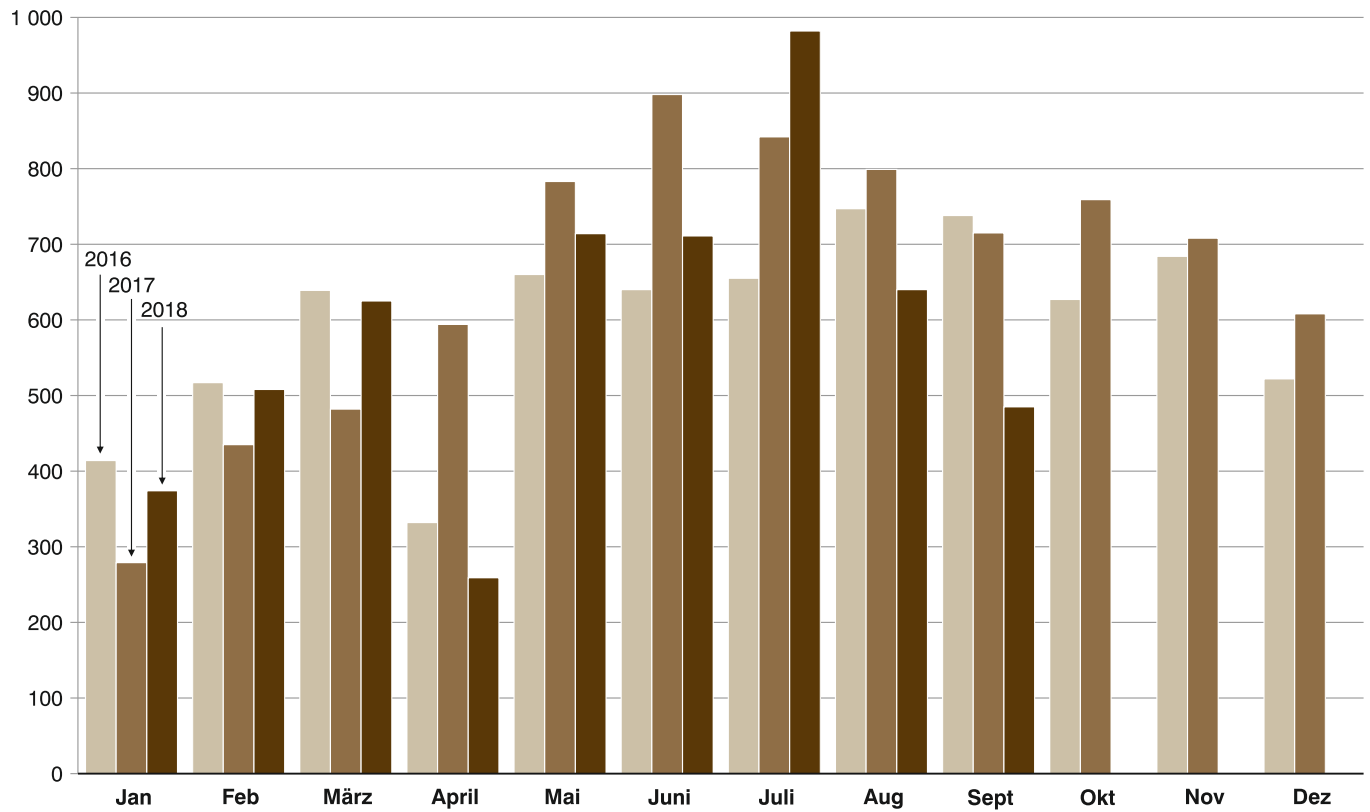
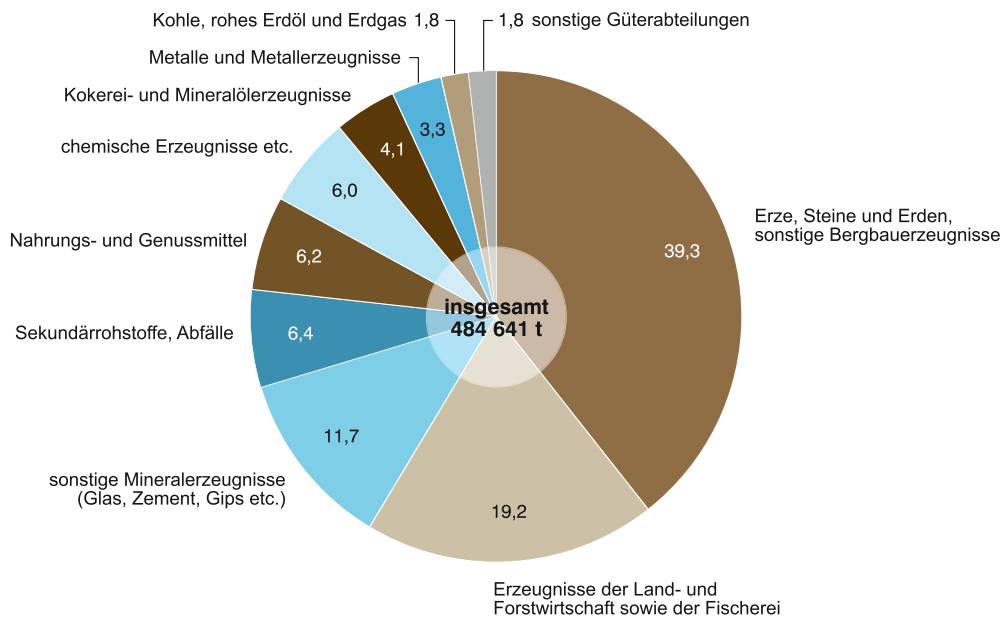


Abb. 2  
**Güterumschlag der Binnenschifffahrt in Bayern im September 2018 nach Güterabteilungen**  
 in Prozent



### 1. Die Entwicklung des Güterumschlags nach Verkehrsgebieten und ausgewählten Häfen in Bayern seit 2008

Jahr — Monat	Nürnberg	Bamberg	Schweinfurt	Würzburg	Karlstadt	Lengfurt	Aschaffenburg	Kelheim	Regensburg	Straubing-Sand	Deggendorf	Passau <sup>1)</sup>	Maingebiet	Donau- gebiet	Bayern ins- gesamt
	1 000 Tonnen														
2008 .....	517	338	343	384	449	558	911	619	2 505	428	430	346	5 498	4 438	<b>9 936</b>
MD .....	43	28	29	32	37	46	76	52	209	36	36	29	458	370	<b>828</b>
2009 .....	441	385	357	343	218	434	815	446	1 873	493	299	396	4 843	3 626	<b>8 468</b>
MD .....	37	32	30	29	18	36	68	37	156	41	25	33	404	302	<b>706</b>
2010 .....	481	400	387	429	356	405	860	519	1 642	611	404	323	5 327	3 651	<b>8 979</b>
MD .....	40	33	32	36	30	34	72	43	137	51	34	27	444	304	<b>748</b>
2011 .....	448	296	331	293	399	502	872	451	1 495	637	376	346	5 276	3 380	<b>8 656</b>
MD .....	37	25	28	24	33	42	73	38	125	53	31	29	440	282	<b>721</b>
2012 .....	464	306	358	311	372	547	889	459	1 563	472	298	390	5 182	3 326	<b>8 508</b>
MD .....	39	25	30	26	31	46	74	38	130	39	25	33	432	277	<b>709</b>
2013 .....	529	309	358	251	362	500	788	402	1 645	486	259	281	4 555	3 188	<b>7 743</b>
MD .....	44	26	30	21	30	42	66	33	137	41	22	23	380	266	<b>645</b>
2014 .....	379	342	350	277	341	578	781	457	2 198	655	240	360	4 583	4 031	<b>8 614</b>
MD .....	32	28	29	23	28	48	65	38	183	55	20	30	382	336	<b>718</b>
2015 .....	302	308	231	210	325	483	801	407	1 579	539	258	365	4 127	3 257	<b>7 383</b>
MD .....	25	26	19	18	27	40	67	34	132	45	21	30	344	271	<b>615</b>
2016 .....	274	322	289	276	313	496	789	352	1 349	621	218	292	4 216	2 958	<b>7 174</b>
MD .....	23	27	24	23	26	41	66	29	112	52	18	24	351	247	<b>598</b>
2017 .....	255	270	291	260	294	632	801	348	1 502	795	236	328	4 589	3 314	<b>7 904</b>
MD .....	21	23	24	22	25	53	67	29	125	66	20	27	382	276	<b>659</b>
<b>2017</b>															
Januar ...	9	24	9	16	8	20	42	13	54	34	7	15	153	127	<b>279</b>
Februar ..	15	28	21	35	27	42	62	23	55	45	7	8	291	144	<b>435</b>
März .....	22	18	17	14	14	33	62	22	67	98	17	12	257	225	<b>482</b>
April .....	23	23	20	20	17	63	76	27	107	52	21	17	361	234	<b>594</b>
Mai .....	18	21	17	22	53	68	75	39	130	67	19	21	500	283	<b>783</b>
Juni .....	20	26	40	26	26	58	69	38	226	59	16	63	473	425	<b>898</b>
Juli .....	23	14	37	13	31	68	76	29	239	79	22	49	415	427	<b>842</b>
August ...	18	27	31	36	33	60	69	21	171	71	22	39	469	330	<b>799</b>
Sept. ....	34	19	29	22	23	68	72	26	134	60	29	35	422	293	<b>715</b>
Oktober .	29	23	23	18	22	60	63	39	142	81	28	30	432	327	<b>759</b>
Nov. ....	27	28	23	18	20	58	73	39	89	86	30	20	435	272	<b>708</b>
Dez. ....	19	19	25	20	21	33	60	31	86	64	18	19	382	226	<b>608</b>
<b>2018</b>															
Januar ...	21	27	11	15	9	32	44	16	74	52	14	14	197	177	<b>374</b>
Februar ..	25	18	26	17	31	67	64	26	68	49	24	14	321	187	<b>508</b>
März .....	44	33	23	29	53	62	64	51	84	52	17	16	398	226	<b>625</b>
April .....	5	7	14	9	12	22	49	7	16	30	14	7	183	76	<b>259</b>
Mai .....	25	25	32	20	48	87	57	31	106	63	15	22	464	250	<b>714</b>
Juni .....	18	25	31	22	40	89	41	23	167	45	19	34	419	292	<b>711</b>
Juli .....	16	24	34	13	17	83	61	24	263	42	20	88	537	445	<b>982</b>
August ...	13	18	21	14	11	63	46	19	143	18	16	52	390	251	<b>640</b>
Sept. ....	6	9	11	8	15	43	37	24	72	15	9	48	314	171	<b>485</b>
Oktober .															
Nov. ....															
Dez. ....															

<sup>1)</sup> Einschl. Passau-Schalding und Ansiedler / Umschlagstellen.

## 2. Güterumschlag nach Verkehrsgebieten und ausgewählten Häfen in Bayern im September 2018

Verkehrs- gebiet — Hafen	September 2017	August 2018	September 2018	Januar - September 2017	Januar - September 2018	Veränderung		
						September 2018 gegenüber		Januar - September 2018 gegenüber
						Sep.2017	Aug.2018	
Tonnen						%		
<b>Maingebiet</b>								
Nürnberg.....	33 918	13 200	6 282	181 192	173 313	-81,5	-52,4	-4,3
Bamberg.....	19 448	17 986	8 571	200 443	185 827	-55,9	-52,3	-7,3
Schweinfurt.....	28 950	20 901	11 326	220 033	203 885	-60,9	-45,8	-7,3
Würzburg.....	22 337	13 522	8 238	204 876	146 407	-63,1	-39,1	-28,5
Karlstadt.....	22 682	11 296	15 247	231 579	235 706	-32,8	35,0	1,8
Lengfurt.....	68 104	62 921	42 847	479 716	547 363	-37,1	-31,9	14,1
Aschaffenburg.....	71 885	46 188	36 987	604 615	461 990	-48,5	-19,9	-23,6
übr. Häfen.....	154 353	203 563	184 227	1 217 233	1 267 721	19,4	-9,5	4,1
<b>zusammen</b>	<b>421 677</b>	<b>389 577</b>	<b>313 725</b>	<b>3 339 687</b>	<b>3 222 212</b>	<b>-25,6</b>	<b>-19,5</b>	<b>-3,5</b>
<b>Donaugebiet</b>								
Kelheim.....	26 212	19 475	24 338	239 060	220 236	-7,1	25,0	-7,9
Regensburg.....	134 497	142 765	72 464	1 184 650	993 098	-46,1	-49,2	-16,2
Straubing-Sand.....	59 885	18 176	15 200	564 558	366 903	-74,6	-16,4	-35,0
Deggendorf.....	29 067	15 752	9 087	159 216	148 220	-68,7	-42,3	-6,9
Passau.....	34 959	51 991	48 195	258 804	294 580	37,9	-7,3	13,8
übr. Häfen.....	8 869	2 690	1 632	82 344	51 519	-81,6	-39,3	-37,4
<b>zusammen</b>	<b>293 489</b>	<b>250 849</b>	<b>170 916</b>	<b>2 488 632</b>	<b>2 074 556</b>	<b>-41,8</b>	<b>-31,9</b>	<b>-16,6</b>
<b>Bayern</b>								
<b>insgesamt.....</b>	<b>715 166</b>	<b>640 426</b>	<b>484 641</b>	<b>5 828 319</b>	<b>5 296 768</b>	<b>-32,2</b>	<b>-24,3</b>	<b>-9,1</b>
davon:								
Empfang.....	415 673	335 821	267 119	3 430 696	3 060 902	-35,7	-20,5	-10,8
Versand.....	299 493	304 605	217 522	2 397 623	2 235 866	-27,4	-28,6	-6,7
nachrichtlich:								
Main-Donau-Kanal....	91 265	58 283	37 761	718 038	630 772	-58,6	-35,2	-12,2

### 3. Güterumschlag nach Güterabteilungen in Bayern im September 2018

Güterabteilung Bezeichnung	September 2017	August 2018	September 2018	Januar - September 2017	Januar - September 2018	Veränderung		
						September 2018 gegenüber		Januar - September 2018 gegenüber
						Sep.2017	Aug.2018	
Tonnen						%		
01 Landwirtsch. u. verwandte Erzeugnisse .....	164 562	132 297	92 833	1 372 700	1 026 970	-43,6	-29,8	-25,2
02 Kohle, rohes Erdöl und Erdgas .....	33 964	10 909	8 519	230 399	172 791	-74,9	-21,9	-25,0
03 Erze, Steine und Erden, sonst. Bergbauerz. ....	151 498	212 192	190 678	1 248 913	1 248 854	25,9	-10,1	0,0
04 Nahrungs- und Genussmittel .....	37 547	62 936	30 265	385 677	400 482	-19,4	-51,9	3,8
05 Textilien, Bekleidung, Leder u. Lederwaren .....	1 719	-	-	3 589	1 326	x	-	-63,1
06 Holzwaren, Papier, Pappe Druckerzeugnisse .....	4 785	6 919	5 993	33 655	44 348	25,2	-13,4	31,8
07 Kokerei- und Mineralöl- erzeugnisse .....	41 406	16 527	20 051	387 134	259 690	-51,6	21,3	-32,9
08 Chemische Erzeugnisse und Chemiefasern etc. ....	88 715	35 796	29 087	631 815	583 319	-67,2	-18,7	-7,7
09 Sonstige Mineralerzeugn., Glas, Zement, Gips etc. ...	79 639	66 697	56 886	548 132	685 068	-28,6	-14,7	25,0
10 Metalle und Metallerzeug- nisse .....	42 114	45 800	16 232	401 514	405 873	-61,5	-64,6	1,1



**Noch: 3. Güterumschlag nach Güterabteilungen in Bayern  
im September 2018**

Güterabteilung Bezeichnung	September 2017	August 2018	September 2018	Januar - September 2017	Januar - September 2018	Veränderung		
						September 2018 gegenüber		Januar - September 2018 gegenüber
						Sep.2017	Aug.2018	Januar - September 2017
Tonnen						%		
11 Maschinen und Ausrüst., Haushaltsgeräte etc. ....	2 436	3 480	1 474	17 252	18 456	-39,5	-57,6	7,0
12 Fahrzeuge .....	1 574	875	1 054	13 528	13 065	-33,0	20,5	-3,4
13 Möbel, Schmuck, Musik- instrumente, Sportger. ....	1 155	-	-	27 578	4 134	x	-	- 85,0
14 Sekundärrohstoffe, Abfälle .....	62 415	43 069	31 169	511 686	417 076	-50,1	-27,6	-18,5
15 Post, Pakete .....	-	-	-	-	-	-	-	-
16 Geräte und Material für die Güterbeförderung .....	530	148	-	6 780	2 958	x	x	-56,4
17 Umzugsgut u. sonst. nichtmarktbest. Güter .....	-	-	-	-	-	-	-	-
18 Sammelgut .....	-	-	-	-	-	-	-	-
19 Nicht identifizierbare Güter .....	1 107	2 781	400	7 967	12 359	-63,9	-85,6	55,1
20 Sonstige Güter a.n.g. ....	-	-	-	-	-	-	-	-
<b>Insgesamt</b>	<b>715 166</b>	<b>640 426</b>	<b>484 641</b>	<b>5 828 319</b>	<b>5 296 768</b>	<b>-32,2</b>	<b>-24,3</b>	<b>-9,1</b>

#### 4. Schiffsverkehr, Gütereingang und Güterversand nach Verkehrsgebieten und ausgewählten Häfen in Bayern im September 2018

Verkehrs- gebiet <hr/> Hafen	an  bzw.  ab	Güterschiffe insgesamt					darunter Güterschiffe mit eigener Triebkraft				
		beladen		unbeladen <sup>1)</sup>		Empfang bzw. Versand in Tonnen	beladen		unbeladen <sup>1)</sup>		Empfang bzw. Versand in Tonnen
		An- zahl	Tragfä- higkeit in Tonnen	An- zahl	Tragfä- higkeit in Tonnen		An- zahl	Tragfä- higkeit in Tonnen	An- zahl	Tragfä- higkeit in Tonnen	
<b>Maingebiet</b>											
Nürnberg .....	an	8	13 349	4	8 758	4 540	8	13 349	3	6 583	4 540
	ab	5	9 903	6	10 904	1 742	4	7 728	6	10 904	1 338
Bamberg .....	an	5	7 715	8	9 738	2 723	5	7 715	8	9 738	2 723
	ab	10	12 049	3	5 218	5 848	10	12 049	3	5 218	5 848
Schweinfurt .....	an	15	25 060	-	-	11 326	9	17 672	-	-	7 798
	ab	-	-	15	25 060	-	-	-	9	17 672	-
Würzburg .....	an	7	6 825	6	9 725	4 166	7	6 825	6	9 725	4 166
	ab	6	9 725	7	6 825	4 072	6	9 725	7	6 825	4 072
Karlstadt .....	an	2	3 936	13	31 121	1 844	2	3 936	13	31 121	1 844
	ab	14	33 703	1	1 354	13 403	14	33 703	1	1 354	13 403
Lengfurt .....	an	14	27 817	24	57 240	11 871	14	27 817	24	57 240	11 871
	ab	24	57 240	14	27 817	30 976	24	57 240	14	27 817	30 976
Aschaffenburg .....	an	36	79 576	9	23 889	27 972	35	77 111	6	16 346	26 976
	ab	9	23 889	35	77 776	9 015	6	16 346	34	75 311	6 131
übrige Häfen .....	an	149	130 221	143	132 012	88 561	44	53 178	35	50 551	29 096
	ab	162	146 219	128	114 260	95 666	53	64 301	24	37 674	33 866
<b>zusammen .....</b>	<b>an</b>	<b>236</b>	<b>294 499</b>	<b>207</b>	<b>272 483</b>	<b>153 003</b>	<b>124</b>	<b>207 603</b>	<b>95</b>	<b>181 304</b>	<b>89 014</b>
	<b>ab</b>	<b>230</b>	<b>292 728</b>	<b>209</b>	<b>269 214</b>	<b>160 722</b>	<b>117</b>	<b>201 092</b>	<b>98</b>	<b>182 775</b>	<b>95 634</b>
	<b>zus.</b>	<b>466</b>	<b>587 227</b>	<b>416</b>	<b>541 697</b>	<b>313 725</b>	<b>241</b>	<b>408 695</b>	<b>193</b>	<b>364 079</b>	<b>184 648</b>
<b>Donauebiet</b>											
Kelheim .....	an	33	53 717	3	6 705	19 238	28	46 002	3	6 705	16 905
	ab	8	14 488	28	45 934	5 100	8	14 488	23	38 219	5 100
Regensburg .....	an	87	142 520	21	31 726	41 062	79	127 913	19	28 748	35 973
	ab	75	119 798	42	75 451	31 402	73	116 820	37	66 156	30 626
Straubing-Sand ...	an	28	36 108	4	5 888	12 808	26	32 720	4	5 888	11 111
	ab	5	7 105	27	34 891	2 392	5	7 105	25	31 503	2 392
Deggendorf .....	an	18	29 447	7	10 747	6 811	15	24 749	7	10 747	5 060
	ab	8	11 908	16	26 287	2 276	8	11 908	13	21 589	2 276
Passau .....	an	64	99 855	27	36 960	32 565	42	64 211	26	35 199	16 700
	ab	44	60 321	24	39 014	15 630	39	52 435	12	19 681	13 051
übrige Häfen .....	an	3	5 469	-	-	1 632	3	5 469	-	-	1 632
	ab	-	-	3	5 469	-	-	-	3	5 469	-
<b>zusammen .....</b>	<b>an</b>	<b>233</b>	<b>367 116</b>	<b>62</b>	<b>92 026</b>	<b>114 116</b>	<b>193</b>	<b>301 064</b>	<b>59</b>	<b>87 287</b>	<b>87 381</b>
	<b>ab</b>	<b>140</b>	<b>213 620</b>	<b>140</b>	<b>227 046</b>	<b>56 800</b>	<b>133</b>	<b>202 756</b>	<b>113</b>	<b>182 617</b>	<b>53 445</b>
	<b>zus.</b>	<b>373</b>	<b>580 736</b>	<b>202</b>	<b>319 072</b>	<b>170 916</b>	<b>326</b>	<b>503 820</b>	<b>172</b>	<b>269 904</b>	<b>140 826</b>
<b>Bayern</b>											
<b>insgesamt .....</b>	<b>an</b>	<b>469</b>	<b>661 615</b>	<b>269</b>	<b>364 509</b>	<b>267 119</b>	<b>317</b>	<b>508 667</b>	<b>154</b>	<b>268 591</b>	<b>176 395</b>
	<b>ab</b>	<b>370</b>	<b>506 348</b>	<b>349</b>	<b>496 260</b>	<b>217 522</b>	<b>250</b>	<b>403 848</b>	<b>211</b>	<b>365 392</b>	<b>149 079</b>
	<b>zus.</b>	<b>839</b>	<b>1 167 963</b>	<b>618</b>	<b>860 769</b>	<b>484 641</b>	<b>567</b>	<b>912 515</b>	<b>365</b>	<b>633 983</b>	<b>325 474</b>
nachrichtlich: Main-Donau-Kanal	an	23	37 831	51	57 152	12 686	23	37 831	17	28 468	12 686
	ab	56	64 105	18	31 283	25 075	22	35 421	18	31 283	11 154
	zus.	79	101 936	69	88 435	37 761	45	73 252	35	59 751	23 840

<sup>1)</sup> Zwischen dem Meldehafen und dem letzten bzw. nächsten Hafen wurde keine Ladung transportiert.

**5. Gütereingang und Güterversand nach Verkehrsgebieten,  
ausgewählten Häfen und Güterabteilungen in Bayern  
im September 2018 (in Tonnen)**

Verkehrsgebiet — Hafen	E bzw. V	01 - 20 ins- gesamt	davon					
			01 Landwirt- schaftliche u. verwandte Erzeugnisse	02 Kohle, rohes Erdöl und Erdgas	03 Erze, Steine und Erden	04 Nahrungs- und Genuss- mittel	05 Textilien, Bekleidung, Leder und Lederwaren	06 Holzwaren, Papier, Pappe, Druckerzeug.
<b>Maingebiet</b>								
Nürnberg .....	E	4 540	791	-	2 312	350	-	-
	V	1 742	470	-	-	-	-	-
Bamberg .....	E	2 723	-	-	-	2 580	-	-
	V	5 848	3 721	-	-	-	-	-
Schweinfurt .....	E	11 326	1 097	-	2 328	-	-	-
	V	-	-	-	-	-	-	-
Würzburg .....	E	4 166	-	-	-	-	-	-
	V	4 072	4 072	-	-	-	-	-
Karlstadt .....	E	1 844	-	-	1 844	-	-	-
	V	13 403	-	-	-	-	-	-
Lengfurt .....	E	11 871	-	-	957	-	-	-
	V	30 976	-	-	-	-	-	-
Aschaffenburg .....	E	27 972	-	2 965	3 253	935	-	3 009
	V	9 015	-	-	-	935	-	-
übrige Häfen .....	E	88 561	669	-	78 423	-	-	-
	V	95 666	9 787	-	79 328	2 495	-	-
<b>zusammen .....</b>	<b>E</b>	<b>153 003</b>	<b>2 557</b>	<b>2 965</b>	<b>89 117</b>	<b>3 865</b>	-	<b>3 009</b>
	<b>V</b>	<b>160 722</b>	<b>18 050</b>	-	<b>79 328</b>	<b>3 430</b>	-	-
	<b>zus.</b>	<b>313 725</b>	<b>20 607</b>	<b>2 965</b>	<b>168 445</b>	<b>7 295</b>	-	<b>3 009</b>
<b>Donaugebiet</b>								
Kelheim .....	E	19 238	1 438	-	12 492	814	-	-
	V	5 100	5 100	-	-	-	-	-
Regensburg .....	E	41 062	8 479	326	3 184	10 489	-	832
	V	31 402	12 811	4 139	4 128	3 185	-	832
Straubing-Sand .....	E	12 808	11 255	-	1 225	-	-	-
	V	2 392	861	-	289	1 242	-	-
Deggendorf .....	E	6 811	2 099	-	915	-	-	-
	V	2 276	1 294	-	-	402	-	-
Passau .....	E	32 565	18 116	1 089	-	3 734	-	660
	V	15 630	10 773	-	-	2 369	-	660
übrige Häfen .....	E	1 632	-	-	-	735	-	-
	V	-	-	-	-	-	-	-
<b>zusammen .....</b>	<b>E</b>	<b>114 116</b>	<b>41 387</b>	<b>1 415</b>	<b>17 816</b>	<b>15 772</b>	-	<b>1 492</b>
	<b>V</b>	<b>56 800</b>	<b>30 839</b>	<b>4 139</b>	<b>4 417</b>	<b>7 198</b>	-	<b>1 492</b>
	<b>zus.</b>	<b>170 916</b>	<b>72 226</b>	<b>5 554</b>	<b>22 233</b>	<b>22 970</b>	-	<b>2 984</b>
<b>Bayern</b>								
<b>insgesamt .....</b>	<b>E</b>	<b>267 119</b>	<b>43 944</b>	<b>4 380</b>	<b>106 933</b>	<b>19 637</b>	-	<b>4 501</b>
	<b>V</b>	<b>217 522</b>	<b>48 889</b>	<b>4 139</b>	<b>83 745</b>	<b>10 628</b>	-	<b>1 492</b>
	<b>zus.</b>	<b>484 641</b>	<b>92 833</b>	<b>8 519</b>	<b>190 678</b>	<b>30 265</b>	-	<b>5 993</b>
nachrichtlich: Main-Donau-Kanal	E	12 686	791	-	4 220	3 665	-	-
	V	25 075	4 191	-	13 995	-	-	-
	zus.	37 761	4 982	-	18 215	3 665	-	-

Noch: **5. Gütereingang und Güterversand nach Verkehrsgebieten,  
ausgewählten Häfen und Güterabteilungen in Bayern  
im September 2018 (in Tonnen)**

Verkehrsgebiet — Hafen	E bzw. V	davon						
		07 Kokerei u. Mineralöl- erzeugnisse	08 Chemische Erzeugnisse	09 Sonstige Mineralerzeug- nisse (Glas, Zement etc.)	10 Metalle u. Metallerzeug- nisse	11 Maschinen und Ausrüst., Haushalts- geräte	12 Fahrzeuge	13 Möbel, Schmuck, Musikinstr., Sportgeräte
<b>Maingebiet</b>								
Nürnberg .....	E	482	605	-	-	-	-	-
	V	-	901	-	-	371	-	-
Bamberg .....	E	-	143	-	-	-	-	-
	V	-	-	-	-	-	-	-
Schweinfurt .....	E	7 445	456	-	-	-	-	-
	V	-	-	-	-	-	-	-
Würzburg .....	E	-	1 506	-	-	-	-	-
	V	-	-	-	-	-	-	-
Karlstadt .....	E	-	-	-	-	-	-	-
	V	-	-	13 403	-	-	-	-
Lengfurt .....	E	973	848	-	-	-	-	-
	V	-	-	30 976	-	-	-	-
Aschaffenburg .....	E	10 254	7 556	-	-	-	-	-
	V	-	-	-	-	-	-	-
übrige Häfen .....	E	897	7 599	-	-	-	-	-
	V	-	-	-	355	973	-	-
<b>zusammen .....</b>	<b>E</b>	<b>20 051</b>	<b>18 713</b>	<b>-</b>	<b>-</b>	<b>-</b>	<b>-</b>	<b>-</b>
	<b>V</b>	<b>-</b>	<b>901</b>	<b>44 379</b>	<b>355</b>	<b>1 344</b>	<b>-</b>	<b>-</b>
	<b>zus.</b>	<b>20 051</b>	<b>19 614</b>	<b>44 379</b>	<b>355</b>	<b>1 344</b>	<b>-</b>	<b>-</b>
<b>Donaugebiet</b>								
Kelheim .....	E	-	3 417	-	1 077	-	-	-
	V	-	-	-	-	-	-	-
Regensburg .....	E	-	2 415	4 644	7 232	-	-	-
	V	-	1 552	-	3 221	-	-	-
Straubing-Sand .....	E	-	328	-	-	-	-	-
	V	-	-	-	-	-	-	-
Deggendorf .....	E	-	-	-	3 797	-	-	-
	V	-	-	-	550	30	-	-
Passau .....	E	-	1 116	7 361	-	-	481	-
	V	-	645	502	-	100	573	-
übrige Häfen .....	E	-	-	-	-	-	-	-
	V	-	-	-	-	-	-	-
<b>zusammen .....</b>	<b>E</b>	<b>-</b>	<b>7 276</b>	<b>12 005</b>	<b>12 106</b>	<b>-</b>	<b>481</b>	<b>-</b>
	<b>V</b>	<b>-</b>	<b>2 197</b>	<b>502</b>	<b>3 771</b>	<b>130</b>	<b>573</b>	<b>-</b>
	<b>zus.</b>	<b>-</b>	<b>9 473</b>	<b>12 507</b>	<b>15 877</b>	<b>130</b>	<b>1 054</b>	<b>-</b>
<b>Bayern</b>								
<b>insgesamt .....</b>	<b>E</b>	<b>20 051</b>	<b>25 989</b>	<b>12 005</b>	<b>12 106</b>	<b>-</b>	<b>481</b>	<b>-</b>
	<b>V</b>	<b>-</b>	<b>3 098</b>	<b>44 881</b>	<b>4 126</b>	<b>1 474</b>	<b>573</b>	<b>-</b>
	<b>zus.</b>	<b>20 051</b>	<b>29 087</b>	<b>56 886</b>	<b>16 232</b>	<b>1 474</b>	<b>1 054</b>	<b>-</b>
nachrichtlich: Main-Donau-Kanal	E	482	1 658	-	-	-	-	-
	V	-	901	-	355	778	-	-
	zus.	482	2 559	-	355	778	-	-

Noch: **5. Gütereingang und Güterversand nach Verkehrsgebieten,  
ausgewählten Häfen und Güterabteilungen in Bayern  
im September 2018 (in Tonnen)**

Verkehrsgebiet — Hafen	E bzw. V	davon						
		14 Sekundär- rohstoffe, Abfälle	15 Post, Pakete	16 Geräte und Material für die Güterbef.	17 Umzugsgut u. sonst. nichtmarkt- b. Güter	18 Sammelgut	19 Nicht identif.- Güter; unbekannt	20 Sonstige Güter a.n.g.
<b>Maingebiet</b>								
Nürnberg .....	E	-	-	-	-	-	-	-
	V	-	-	-	-	-	-	-
Bamberg .....	E	-	-	-	-	-	-	-
	V	2 127	-	-	-	-	-	-
Schweinfurt .....	E	-	-	-	-	-	-	-
	V	-	-	-	-	-	-	-
Würzburg .....	E	2 660	-	-	-	-	-	-
	V	-	-	-	-	-	-	-
Karlstadt .....	E	-	-	-	-	-	-	-
	V	-	-	-	-	-	-	-
Lengfurt .....	E	9 093	-	-	-	-	-	-
	V	-	-	-	-	-	-	-
Aschaffenburg .....	E	-	-	-	-	-	-	-
	V	8 080	-	-	-	-	-	-
übrige Häfen .....	E	973	-	-	-	-	-	-
	V	2 728	-	-	-	-	-	-
<b>zusammen .....</b>	<b>E</b>	<b>12 726</b>	-	-	-	-	-	-
	<b>V</b>	<b>12 935</b>	-	-	-	-	-	-
	<b>zus.</b>	<b>25 661</b>	-	-	-	-	-	-
<b>Donaugebiet</b>								
Kelheim .....	E	-	-	-	-	-	-	-
	V	-	-	-	-	-	-	-
Regensburg .....	E	3 461	-	-	-	-	-	-
	V	1 150	-	-	-	-	384	-
Straubing-Sand .....	E	-	-	-	-	-	-	-
	V	-	-	-	-	-	-	-
Deggendorf .....	E	-	-	-	-	-	-	-
	V	-	-	-	-	-	-	-
Passau .....	E	-	-	-	-	-	8	-
	V	-	-	-	-	-	8	-
übrige Häfen .....	E	897	-	-	-	-	-	-
	V	-	-	-	-	-	-	-
<b>zusammen .....</b>	<b>E</b>	<b>4 358</b>	-	-	-	-	<b>8</b>	-
	<b>V</b>	<b>1 150</b>	-	-	-	-	<b>392</b>	-
	<b>zus.</b>	<b>5 508</b>	-	-	-	-	<b>400</b>	-
<b>Bayern</b>								
<b>insgesamt .....</b>	<b>E</b>	<b>17 084</b>	-	-	-	-	<b>8</b>	-
	<b>V</b>	<b>14 085</b>	-	-	-	-	<b>392</b>	-
	<b>zus.</b>	<b>31 169</b>	-	-	-	-	<b>400</b>	-
nachrichtlich: Main-Donau-Kanal	E	1 870	-	-	-	-	-	-
	V	4 855	-	-	-	-	-	-
	zus.	6 725	-	-	-	-	-	-

Aktuelle  
Veröffentlichungen  
unter  
[q.bayern.de/webshop](http://q.bayern.de/webshop)



## Statistisches Jahrbuch für Bayern 2017

Das Statistische Jahrbuch für Bayern ist das Standardwerk der amtlichen Statistik in Bayern seit 1894. Umfassend und informativ bietet es jährlich die aktuellsten Statistikdaten über Land, Leben, Leute, Politik, Wissenschaft und Wirtschaft in Bayern an.

Auf über 600 Seiten enthält es die wichtigsten Ergebnisse aller amtlichen Statistiken – in Form von Tabellen, Graphiken oder Karten – zum Teil mit langjährigen Vergleichsdaten und Zeitreihen. Ebenso werden ausgewählte wichtige Strukturdaten für Regierungsbezirke, kreisfreie Städte und Landkreise sowie Regionen Bayerns, aber auch für alle Bundesländer und die EU-Mitgliedstaaten dargestellt. Daten aus Statistiken anderer Dienststellen und Organisationen vervollständigen das Angebot.



### Preise

Buch 39,00 € | DVD (PDF) 12,00 € | Buch+DVD 46,00 € | Datei (PDF) 12,00 €



## Bayern Daten 2017

Die Bayern Daten sind ein kleiner Auszug aus dem Statistischen Jahrbuch. Auf ca. 30 Seiten sind die wichtigsten bayerischen Strukturdaten aus Wirtschaft, Gesellschaft und Politik in Tabellen und Grafiken dargestellt.

### Preise

Heft 0,55 € | Datei kostenlos

**Bayerisches Landesamt für Statistik – Vertrieb**, St.-Martin-Straße 47, 81541 München  
Telefon 089 2119-3205 | Telefax 089 2119-3457 | [vertrieb@statistik.bayern.de](mailto:vertrieb@statistik.bayern.de)